

## FLESSIBILE DOCCIA FF 1/2 INOX ESTENSIBILE CONICO



Codice	Misura	€
<b>FD1060</b>	150 - 200 cm	<b>4,26</b>
<b>FD1061</b>	180 - 230 cm	<b>4,59</b>

## FLESSIBILE DOCCIA FF 1/2 DOPPIA AGGRAFFATURA CONICO



Codice	Misura	€
<b>FD0694</b>	120 cm	<b>2,69</b>
<b>FD0695</b>	150 cm	<b>2,63</b>
<b>FD0696</b>	200 cm	<b>2,78</b>

## FLESSIBILE DOCCIA FF 1/2 IN PVC BIANCO CONICO



Codice	Misura	€
<b>FD0680A</b>	150 cm	<b>2,92</b>
<b>FD0681A</b>	200 cm	<b>3,35</b>

## FLESSIBILE DOCCIA BIFLEX FF 1/2 NERO-CROMO CONICO



Codice	Misura	€
<b>FD1075</b>	150 cm	<b>3,94</b>
<b>FD1077</b>	200 cm	<b>3,12</b>

## FLESSIBILE DOCCIA BIFLEX FF 1/2 BIANCO-CROMO CONICO



Codice	Misura	€
<b>FD1070</b>	150 cm	<b>3,94</b>
<b>FD1072</b>	200 cm	<b>3,12</b>

## FLESSIBILE DOCCIA FF 1/2 NERO OPACO



Codice	Misura	€
<b>FD1432</b>	150 cm	<b>8,89</b>
<b>FD1433</b>	175 cm	<b>12,97</b>

## FLESSIBILE DOCCIA FF 1/2 GRAY METALIZED CONICO



Codice	Misura	€
<b>FD1428</b>	150 cm	<b>6,47</b>
<b>FD1429</b>	200 cm	<b>8,03</b>

## FLESSIBILE DOCCIA FF 1/2 SPYRAL CHROME CONICO



Codice	Misura	€
<b>FD1420</b>	150 cm	<b>6,39</b>
<b>FD1425</b>	200 cm	<b>7,64</b>



## FLESSIBILE PER MONOFORO F1/2 X M15/1 ACCIAIO INOX CONICO

Codice	Misura	€
<b>FD0685</b>	120 cm	<b>4,62</b>
<b>FD0685L</b>	150 cm	<b>5,51</b>



## FLESSIBILE PER MONOFORO M 15/1 IN NYLON

Codice	Misura	€
<b>FD0682</b>	F3/8 - 120 cm	<b>4,66</b>
<b>FD0682L</b>	F3/8 - 150 cm	<b>5,55</b>
<b>FD0686</b>	F1/2 - 120 cm	<b>4,31</b>
<b>FD0686A</b>	F1/2 - 150 cm	<b>5,10</b>



## CURVETTA CROMATA PER DOCCETTA

Codice	Descrizione	€
<b>FD0703</b>	Curveta	<b>1,23</b>



## SUPPORTO PER DOCCETTA STICH IN ABS

Codice	Descrizione	€
<b>FD0706</b>	Supporto Stich	<b>5,68</b>



## SUPPORTO PER DOCCETTA STILO IN ABS

Codice	Descrizione	€
<b>FD0708</b>	Supporto Stilo	<b>4,20</b>



## GANCIO PER DUPLEX NORMALE A FORCELLA

Codice	Descrizione	€
<b>FD0697</b>	Gancio forcella	<b>3,34</b>



## GANCIO PER DUPLEX MILLE RIGHI

Codice	Descrizione	€
<b>FD0698</b>	Gancio Mille	<b>2,16</b>



## GANCIO PER DUPLEX CONICO

Codice	Descrizione	€
<b>FD0701</b>	Gancio conico	<b>3,88</b>



## SUPPORTO PER DOCCETTA PORTOS IN ABS

Codice	Descrizione	€
<b>FD0704</b>	Supporto Portos	<b>2,58</b>



## SUPPORTO PER DOCCETTA CONICO FISSO IN ABS

Codice	Descrizione	€
<b>FD0707</b>	Cromato	<b>2,69</b>
<b>FD0707B</b>	Bianco	<b>0,72</b>



## SUPPORTO TONDO CON PRESA ACQUA

Codice	Descrizione	€
<b>FD0710</b>	Uscita singola	<b>7,58</b>
<b>FD0710A</b>	Uscita doppia	<b>37,80</b>



## PRESA ACQUA QUADRO NERO OPACO

Codice	Misura	€
<b>FD0710F</b>	M 1/2 x M1/2	<b>12,59</b>



## PRESA ACQUA TONDO NERO OPACO

Codice	Misura	€
<b>FD0710G</b>	M 1/2 x M 1/2	<b>13,90</b>



## SUPPORTO TONDO CON PRESA ACQUA NERO OPACO

Codice	Misura	€
<b>FD0710L</b>	M 1/2 x M 1/2	<b>18,07</b>



## SUPPORTO QUADRO CON PRESA ACQUA

Codice	Misura	€
<b>FD0709</b>	M 1/2 x M 1/2	<b>10,58</b>



## SUPPORTO QUADRO CON PRESA ACQUA NERO OPACO

Codice	Misura	€
<b>FD0710H</b>	M 1/2 x M 1/2	<b>21,32</b>

### SUPPORTO TONDO CON PRESA ACQUA E CHIUSURA



Codice	Misura	€
<b>FD0710C</b>	M 1/2 x M 1/2	<b>13,90</b>

### SUPPORTO TONDO CON PRESA ACQUA E CHIUSURA NERO OPACO



Codice	Misura	€
<b>FD0710D</b>	M 1/2 x M 1/2	<b>16,67</b>

### SUPPORTO QUADRO CON PRESA ACQUA E CHIUSURA



Codice	Misura	€
<b>FD0709C</b>	M 1/2 x M 1/2	<b>22,51</b>

### SUPPORTO QUADRO CON PRESA ACQUA E CHIUSURA NERO OPACO



Codice	Misura	€
<b>FD0709D</b>	M 1/2 x M 1/2	<b>27,01</b>

### SUPPORTO CON MISCELATORE INTEGRATO TONDO



Codice	Misura	€
<b>FD0708L</b>	M 1/2 x M 1/2	<b>37,07</b>

### SUPPORTO CON MISCELATORE INTEGRATO TONDO NERO OPACO



Codice	Misura	€
<b>FD0708N</b>	M 1/2 x M 1/2	<b>44,45</b>

### SUPPORTO CON MISCELATORE INTEGRATO QUADRO



Codice	Misura	€
<b>FD0708M</b>	M 1/2 x M 1/2	<b>45,88</b>

### SUPPORTO CON MISCELATORE INTEGRATO QUADRO NERO OPACO



Codice	Misura	€
<b>FD0708O</b>	M 1/2 x M 1/2	<b>55,04</b>

### DOCGETTA SHUT-OFF TONDA IN OTTONE



Codice	Descrizione	€
<b>FD0708P</b>	Tonda	<b>13,65</b>

### DOCGETTA SHUT-OFF QUADRA IN OTTONE



Codice	Descrizione	€
<b>FD0708R</b>	Quadra	<b>16,13</b>

### DOCGETTA SHUT-OFF TONDA IN OTTONE NERO OPACO



Codice	Descrizione	€
<b>FD0708Q</b>	Tonda	<b>16,38</b>

### DOCGETTA SHUT-OFF QUADRA IN OTTONE NERO OPACO



Codice	Descrizione	€
<b>FD0708S</b>	Quadra	<b>19,35</b>

### DOCGETTA BIANCA PER PARRUCCHIERE



Codice	Descrizione	€
<b>FDS283</b>	Bianca	<b>3,23</b>

### DOCGETTA NERA PER PARRUCCHIERE



Codice	Descrizione	€
<b>FDS283N</b>	Nera	<b>3,23</b>

### DOCGETTA QUADRA NERO OPACO



Codice	Descrizione	€
<b>FDS321C</b>	Ottone	<b>13,83</b>

### DOCGETTA QUADRA CROMATA



Codice	Descrizione	€
<b>FDS321</b>	Ottone	<b>21,26</b>

### DOCGETTA TONDA CROMATA



Codice	Descrizione	€
<b>FDS324C</b>	Ottone	<b>13,83</b>

### DOCGETTA TONDA NERO OPACO



Codice	Descrizione	€
<b>FDS324</b>	Ottone	<b>22,04</b>

### DOCGETTA ROUND CROMATA



Codice	Descrizione	€
<b>FDS325C</b>	Acciaio	<b>17,21</b>

### DOCGETTA ROUND NERO OPACO



Codice	Descrizione	€
<b>FDS325</b>	Acciaio	<b>23,83</b>

### DOCGETTA SQUARE CROMATA



Codice	Descrizione	€
<b>FDS326C</b>	Acciaio	<b>17,21</b>

### DOCGETTA SQUARE NERO OPACO



Codice	Descrizione	€
<b>FDS326</b>	Acciaio	<b>23,83</b>

### DOCGETTA LILO QUADRA ANTICALCARE MONOGETTO



Codice	Descrizione	€
<b>FDS320</b>	Abs	<b>7,56</b>

### DOCGETTA TONDA ANTICALCARE MONOGETTO MINIMALISTA



Codice	Descrizione	€
<b>FDS323</b>	Abs	<b>5,30</b>



### DOCCETTA TELMA ANTICALCARE MONOGETTO

Codice	Descrizione	€
<b>FDS310</b>	Cromata	<b>8,35</b>



### DOCCETTA JENNY ANTICALCARE MONOGETTO

Codice	Descrizione	€
<b>FDS330</b>	Cromata	<b>4,13</b>



### DOCCETTA MILLA ANTICALCARE MONOGETTO

Codice	Descrizione	€
<b>FDS301</b>	Cromata	<b>4,43</b>



### DOCCETTA MILLA ANTICALCARE 3 GETTI

Codice	Descrizione	€
<b>FDS300</b>	Cromata	<b>4,50</b>



### DOCCETTA MOMI ANTICALCARE 3 GETTI

Codice	Descrizione	€
<b>FDS305L</b>	Cromata	<b>3,59</b>



### DOCCETTA AIRY ANTICALCARE 2 GETTI E CASCATA

Codice	Descrizione	€
<b>FDS328</b>	Cromata	<b>8,40</b>



### DOCCETTA PANDORA ANTICALCARE 3 GETTI

Codice	Descrizione	€
<b>FDS329</b>	Cromata	<b>7,92</b>



### DOCCETTA ANTICALCARE 4 GETTI

Codice	Descrizione	€
<b>FDS303</b>	Cromata	<b>4,42</b>



### DOCCETTA DOLLY ANTICALCARE 3 GETTI

Codice	Descrizione	€
<b>FDS305</b>	Cromata	<b>7,71</b>



### DOCCETTA HIDRA ANTICALCARE CROMATA

Codice	Descrizione	€
<b>FDS357</b>	3 getti	<b>6,72</b>



### DOCCETTA HIDRA ANTICALCARE NERO OPACO

Codice	Descrizione	€
<b>FDS356</b>	5 getti	<b>9,94</b>



### DOCCETTA PRINCE 3 GETTI

Codice	Descrizione	€
<b>FDS306</b>	Cromata	<b>4,20</b>



### DOCCETTA KING 5 GETTI

Codice	Descrizione	€
<b>FDS355</b>	Cromata	<b>5,13</b>



### DOCCETTA 3 GETTI 5 FUNZIONI IDROMASSAGGIO

Codice	Descrizione	€
<b>FDS350</b>	Cromata	<b>4,40</b>



### DOCCETTA ANTICALCARE 9 GETTI

Codice	Descrizione	€
<b>FDS302</b>	Cromata	<b>3,91</b>



### DOCCETTA ANTICALCARE MONOGETTO

Codice	Descrizione	€
<b>FDS267</b>	Cromata	<b>1,79</b>



### DOCCETTA ANTICA IN OTTONE CROMATO

Codice	Descrizione	€
<b>FDS315</b>	Cromato	<b>14,14</b>



### DOCCETTA PER DUPLEX CON CURVA

Codice	Descrizione	€
<b>FD0700</b>	Bianca	<b>3,44</b>
<b>FD0700N</b>	Nera	<b>3,44</b>



### DOCCETTA PER MONOCOMANDO CUCINA

Codice	Descrizione	€
<b>FDS257</b>	Cromata	<b>6,64</b>



### DOCCETTA PER MONOFORO

Codice	Descrizione	€
<b>FDS255</b>	Nera	<b>16,56</b>



### BRACCIO CON SOFFIONE DOCCIA

Codice	Misura	€
<b>FD0713</b>	30 cm	<b>8,31</b>



### BRACCIO DOCCIA

Codice	Misura	€
<b>FD0714</b>	30 cm	<b>5,07</b>



### BRACCIO DOCCIA PESANTE IN OTTONE

Codice	Misura	€
<b>FD0715</b>	F 1/2	<b>3,57</b>

## BRACCIO DOCCIA INCLINATO



Codice	Misura	€
<b>FD1274</b>	16 cm	<b>2,88</b>

## BRACCIO DOCCIA CON DEVIATORE



Codice	Misura	€
<b>FD1207</b>	30 cm	<b>73,88</b>
<b>FD1208</b>	40 cm	<b>79,57</b>

## BRACCIO DOCCIA SLIM ROTONDO CROMATO



Codice	Misura	€
<b>FD1198</b>	20 cm	<b>5,92</b>
<b>FD1199</b>	30 cm	<b>8,31</b>
<b>FD1199A</b>	35 cm	<b>9,49</b>
<b>FD1200</b>	40 cm	<b>10,67</b>

## BRACCIO DOCCIA SLIM QUADRO CROMATO



Codice	Misura	€
<b>FD1201</b>	20 cm	<b>18,32</b>
<b>FD1202</b>	30 cm	<b>17,72</b>
<b>FD1202B</b>	35 cm	<b>18,33</b>
<b>FD1202A</b>	40 cm	<b>31,05</b>

## BRACCIO DOCCIA SLIM ROTONDO NERO OPACO



Codice	Misura	€
<b>FD1200D</b>	30 cm	<b>24,20</b>
<b>FD1200E</b>	40 cm	<b>25,14</b>

## BRACCIO DOCCIA SLIM QUADRO NERO OPACO



Codice	Misura	€
<b>FD1202D</b>	30 cm	<b>32,43</b>
<b>FD1202E</b>	40 cm	<b>34,27</b>

## BRACCIO DOCCIA QUADRO A SOFFITTO IN OTTONE CON ROSETTA



Codice	Misura	€
<b>FD1203</b>	10 cm	<b>20,38</b>
<b>FD1204</b>	20 cm	<b>24,09</b>
<b>FD1205</b>	30 cm	<b>25,94</b>

## SOFFIONE DOCCIA ABS QUADRATO



Codice	Misura	€
<b>FD1212</b>	190 x 190	<b>12,42</b>

## SOFFIONE DOCCIA INOX SLIM QUADRO NERO OPACO



Codice	Misura	€
<b>FD1273D</b>	200 x 200	<b>30,83</b>
<b>FD1273E</b>	300 x 300	<b>51,03</b>

## SOFFIONE DOCCIA INOX SLIM TONDO NERO OPACO



Codice	Misura	€
<b>FD1271B</b>	Ø 200	<b>30,83</b>
<b>FD1271C</b>	Ø 300	<b>45,15</b>

## SOFFIONE DOCCIA INOX SLIM QUADRO CROMATO



Codice	Misura	€
<b>FD1271F</b>	100 x 100	<b>11,76</b>
<b>FD1272</b>	200 x 200	<b>14,95</b>
<b>FD1272A</b>	250 x 250	<b>19,99</b>
<b>FD1273</b>	300 x 300	<b>42,50</b>
<b>FD1273A</b>	400 x 400	<b>71,79</b>

## SOFFIONE DOCCIA INOX SLIM TONDO CROMATO



Codice	Misura	€
<b>FD1268</b>	Ø 100	<b>11,76</b>
<b>FD1270</b>	Ø 200	<b>14,95</b>
<b>FD1270A</b>	Ø250	<b>19,99</b>
<b>FD1271</b>	Ø 300	<b>41,81</b>
<b>FD1271A</b>	Ø 400	<b>54,86</b>

## SOFFIONE DOCCIA ABS TONDO



Codice	Misura	€
<b>FD1210</b>	Ø 200	<b>10,18</b>

## SOFFIONE DOCCIA FLY IN ABS 4 GETTI



Codice	Misura	€
<b>FD0722F</b>	Ø 120	<b>11,48</b>

## SOFFIONE DOCCIA LYRA IN ABS 5 GETTI



Codice	Misura	€
<b>FD0722L</b>	Ø 108	<b>11,15</b>

## SOFFIONE DOCCIA C1 ANTICALCARE MONOGETTO



Codice	Misura	€
<b>FD0722I</b>	Ø 80	<b>5,74</b>

## SOFFIONE DOCCIA ANTICALCARE MONOGETTO



Codice	Misura	€
<b>FD0712</b>	Ø 70 - Ottone	<b>4,85</b>
<b>FD0712A</b>	Ø 70 - Abs	<b>3,07</b>

## SOFFIONE DOCCIA TIPO AMERICANO CON SNODO



Codice	Misura	€
<b>FD0711</b>	Ø 60	<b>3,32</b>

## SOFFIONE DOCCIA A CAMPANA



Codice	Misura	€
<b>FD0719</b>	Ø 80	<b>4,25</b>

## KIT DOCCIA CAYMAN CROMATO SQUARE DOCCETTA IN ACCIAIO CROMO



Codice	Misura	€
<b>FD1281</b>	200 x 200	<b>90,18</b>

## KIT DOCCIA VEGAS CROMATO TONDO DOCCETTA IN ACCIAIO CROMO



Codice	Misura	€
<b>FD1280</b>	Ø 300	<b>67,54</b>

## KIT DOCCIA SPAGNA Q20 QUADRATO



Codice	Misura	€
<b>FD1289</b>	200 x 200	<b>52,48</b>

## KIT DOCCIA SPAGNA T20 TONDO



Codice	Misura	€
<b>FD1288</b>	Ø 200	<b>43,35</b>

**DAMAST**

**SALISCENDI DOCCIA SLIM**



- Doccetta monogetto
- Asta ottone 40 x 10 x 115 mm
- Supporti in Abs
- Flessibile cromo 150 cm
- Interasse fissaggi 70 cm

Codice	Descrizione	€
<b>FDS223</b>	Slim cromo	<b>40,98</b>

**DAMAST**

**SALISCENDI DOCCIA NATURE 125**



- Doccetta in abs monogetto
- Asta acciaio inox Ø 25 x 660 mm
- Portasapone abs trasparente
- Supporti in Abs
- Flessibile acciaio doppia aggraffatura 150 cm
- Interasse fissaggi 61 cm

Codice	Descrizione	€
<b>FDS229</b>	Nature 125	<b>9,99</b>

**DAMAST**

**SALISCENDI DOCCIA NATURE 106  
ASTA REGOLABILE**



- Doccetta in abs 3 getti
- Asta acciaio inox Ø 25 x 730 mm
- Portasapone abs trasparente
- Supporti in Abs
- Flessibile acciaio doppia aggraffatura 150 cm
- Interasse fissaggi variabile

Codice	Descrizione	€
<b>FDS230</b>	Nature 106	<b>12,96</b>

**DAMAST**

**SALISCENDI DOCCIA TAYLOR  
ASTA REGOLABILE**



- Doccetta Titty 5 getti anticalcare
- Asta acciaio inox Ø 25 mm
- Portasapone cromo
- Fissaggio asta regolabile
- Supporti in Abs
- Flessibile cromo 150 cm
- Interasse fissaggi regolabile max 69 cm

Codice	Descrizione	€
<b>FDS226</b>	Taylor cromo	<b>34,50</b>

**DAMAST**

**SALISCENDI DOCCIA BASIC**



- Doccetta Dolly 3 getti anticalcare
- Asta acciaio inox Ø 25 mm
- Portasapone cromo
- Supporti in Abs
- Flessibile cromo 150 cm
- Interasse fissaggi 58 cm

Codice	Descrizione	€
<b>FDS204</b>	Basic cromo	<b>31,23</b>

**DAMAST**

**SALISCENDI DOCCIA ANTICO**



- Doccetta Antica in ottone
- Asta ottone Ø 18 mm
- Supporti in Ottone
- Flessibile cromo 150 cm
- Interasse fissaggi 56 cm

Codice	Descrizione	€
<b>FDS228</b>	Antico cromo	<b>66,42</b>

**SALISCENDI DOCCIA ECONOMY**



- Doccetta anticalcare monogetto
- Asta acciaio inox Ø 25 mm
- Portasapone trasparente
- Supporti in Abs
- Flessibile cromo 150 cm
- Interasse fissaggi 58 cm

Codice	Descrizione	€
<b>FDS202</b>	Economy cromo	<b>10,78</b>

**SALISCENDI DOCCIA PRINCE  
ASTA REGOLABILE**



- Doccetta 3 getti anticalcare
- Asta acciaio inox Ø 25 mm
- Supporti in Abs
- Flessibile cromo 150 cm
- Interasse fissaggi regolabile max 70 cm

Codice	Descrizione	€
<b>FDS225</b>	Prince cromo	<b>13,19</b>

**SALISCENDI DOCCIA HIDRA  
ASTA REGOLABILE**



- Doccetta Hidra in ABS 5 funzioni
- Asta ottone Ø 25 mm
- Supporti in Plastica anticalcare
- Flessibile acciaio flessibile 150 cm
- Interasse fissaggi 66 cm

Codice	Descrizione	€
<b>FDS227</b>	Hidra nero opaco	<b>36,58</b>

**SET COLONNA DOCCIA MOMI**



- Asta con deviatore Ø 22 mm
- Doccetta anticalcare monogetto
- Soffione ABS 200x200 mm
- Portasapone cromo
- Fissaggio asta regolabile
- Supporti in Abs
- Flessibile 150 cm con deviatore

Codice	Descrizione	€
<b>FD1251</b>	Set Momi	<b>39,56</b>
<b>FD1250D</b>	Deviatore Momi	<b>7,84</b>

**SET COLONNA DOCCIA KING**



- Asta telescopica orientabile con deviatore Ø 22 mm
- Soffione anticalcare ABS Ø 200 mm
- Doccetta anticalcare ABS 4 getti
- Portasapone cromo
- Fissaggio asta regolabile
- Supporti in Abs
- Flessibile 150 cm con deviatore

Codice	Descrizione	€
<b>FD1250</b>	Set king	<b>49,44</b>
<b>FD1250E</b>	Deviatore King	<b>7,42</b>

**SET COLONNA DOCCIA ELLA**



- Asta con deviatore Ø 22 mm
- Soffione anticalcare ABS Ø 230 mm
- Doccia anticalcare ABS monogetto
- Supporti in ABS
- Flessibile 150 cm

Codice	Descrizione	€
<b>FD1254</b>	Ella cromo	<b>50,72</b>



## SET COLONNA DOCCIA PLATINUM CROM

- Asta in acciaio cromato regolabile
- Soffione ABS 225 x 225 mm
- Flessibile doccia acciaio inox doppia aggraffatura 150 cm
- Deviatore in ottone cromato

Codice	Descrizione	€
<b>FD1251C</b>	Platinum crom	<b>107,00</b>



## DAMAST SET COLONNA DOCCIA IBIZA MISCELATORE TONDO

- Asta telescopica e girevole Ø25 mm
- Scorrevole cromato in ABS
- Soffione super mirror Ø 200 mm
- Doccia anticalcare in ABS monogetto
- Flessibile doppia aggraffatura
- Miscelatore meccanico in ottone con deviatore

Codice	Descrizione	€
<b>FD1255T</b>	Ibiza Tondo	<b>110,97</b>



## DAMAST COLONNA DOCCIA CHIARA

- Asta telescopica girevole Ø 25 mm
- Soffione anticalcare ABS Ø 200 mm
- Doccetta anticalcare ABS 3 getti
- Supporto scorrevole per doccetta
- Flessibile 150 cm doppia aggraffatura
- Con di miscelatore monocomando
- Deviatore doccia a leva in ottone

Codice	Descrizione	€
<b>FD1255</b>	Chiara cromo	<b>147,44</b>



## SET COLONNA DOCCIA PLATINUM TONDO IN ACCIAIO

- Deviatore in ottone nero
- Doccetta 3 funzioni
- Soffione in acciaio nero Ø 200 mm
- Fissaggio asta regolabile
- Laccio doccia in PVC antitorsione 150 cm

Codice	Descrizione	€
<b>FD1250N</b>	Acciaio nero	<b>105,60</b>



## DAMAST SET COLONNA DOCCIA IBIZA MISCELATORE QUADRO

- Asta telescopica e girevole Ø25 mm
- Scorrevole cromato in ABS
- Soffione super mirror 200 x 200 mm
- Doccia anticalcare in ABS monogetto
- Flessibile doppia aggraffatura
- Miscelatore meccanico in ottone con deviatore

Codice	Descrizione	€
<b>FD1255Q</b>	Ibiza Quadro	<b>128,77</b>



## DAMAST COLONNA DOCCIA MARLENA

- Asta telescopica e girevole Ø 24 mm
- Soffione anticalcare ABS Ø 25 mm
- Doccetta anticalcare ABS monogetto
- Flessibile 150 cm in Pvc nero opaco
- Con miscelatore monocomando
- Deviatore doccia a leva in ottone

Codice	Descrizione	€
<b>FD1255N</b>	Marlena Nero	<b>265,60</b>



## SET COLONNA DOCCIA PLATINUM QUADRATO IN ACCIAIO

- Deviatore in ottone nero
- Soffione in acciaio nero 22 x 22 cm
- Doccetta funzione unica
- Laccio doccia in PVC antitorsione 150 cm

Codice	Descrizione	€
<b>FD1251N</b>	Acciaio nero	<b>128,00</b>



## DAMAST COLONNA DOCCIA TERMOSTATICA SALLY

- Asta acciaio telescopica
- Soffione anticalcare ABS Ø 240 mm
- Doccetta anticalcare ABS 1 getto
- Supporto scorrevole per doccetta
- Flessibile 150 cm doppia aggraffatura
- Miscelatore termostatico tondo
- Design con deviatore incorporato
- Kit di fissaggio incluso

Codice	Descrizione	€
<b>FD1256</b>	Sally cromo	<b>145,08</b>
<b>FD1258</b>	Cartuccia Sally	<b>31,60</b>



## MEL COLONNA DOCCIA EVOLUTION

- Soffione Inox orientabile Ø300
- Miscelatore manuale
- Ugelli in silicone anticalcare
- Doccia a 3 getti
- Supporto doccia regolabile
- Braccio telescopico e girevole
- Supporto a parete regolabile
- Deviatore integrato

Codice	Descrizione	€
<b>FD1255E</b>	Evolution Crom	<b>139,40</b>



## DAMAST COLONNA DOCCIA CLEAR

- Asta telescopica girevole Ø 23 mm
- Soffione anticalcare ABS Ø 200 mm
- Doccetta Clear monogetto
- Fissaggio asta regolabile min 1000 - max 1335 mm
- Supporti in ottone
- Flessibile 150 cm con deviatore

Codice	Descrizione	€
<b>FD1300</b>	Set Clear	<b>138,58</b>
<b>FD1325</b>	Supporto inferiore	<b>19,68</b>
<b>FD1327</b>	Supporto presa	<b>38,21</b>
<b>FD1335</b>	Fless. 40 cm	<b>2,86</b>



## DAMAST COLONNA DOCCIA TERMOSTATICA LAURA

- Asta acciaio telescopica
- Soffione anticalcare ABS Ø 225 mm
- Doccetta anticalcare ABS 1 getto
- Supporto scorrevole per doccetta
- Flessibile 150 cm doppia aggraffatura
- Miscelatore termostatico quadro
- Design con deviatore incorporato
- Kit di fissaggio incluso

Codice	Descrizione	€
<b>FD1257</b>	Laura cromo	<b>154,44</b>
<b>FD1258A</b>	Cartuccia Laura	<b>31,60</b>



## PANNELLO DOCCIA BLACK STONE

- Acciaio inox
- Finitura grigio effetto pietra
- Doccetta e supporto in ABS
- Flessibile doppia graffatura 150 cm
- 3 funzioni selezionabili soffione, doccetta, getti orizzontali
- Dimensioni H 150 x L 22 x P 7,5 cm

Codice	Descrizione	€
<b>FD1241P</b>	Black Stone nero opaco	<b>252,00</b>



## PANNELLO DOCCIA QUEEN

- Acciaio Inox
- Finitura lucida effetto specchio
- Doccetta e supporto in ABS
- Deviatore e mixer in ottone
- Flessibile doppia graffatura 1,5 m
- 3 funzioni selezionabili soffione, doccetta, getti orizzontali
- Dimensioni H 150 x L 20 x P 46 cm

Codice	Descrizione	€
<b>FD1241L</b>	Queen cromo	<b>163,59</b>



## PANNELLO DOCCIA SLIM

- Acciaio inox
- Finitura nero opaco
- Doccetta e supporto in acciaio
- Flessibile doppia graffatura 150 cm
- 3 funzioni selezionabili soffione, doccetta, getti orizzontali
- Dimensioni H 140 x L 20 x P 3 cm

Codice	Descrizione	€
<b>FD1241N</b>	Slim nero opaco	<b>295,20</b>



## PANNELLO DOCCIA ALLISON



- Alluminio anodizzato
- Pressione Min / Max: 1,5 / 6 bar
- Miscelatore e deviatore 3 vie con cartucce a disco ceramico
- Flessibili in acciaio inox F 1/2
- Doccetta anticalcare ottone 1 getto
- Supporto in ottone cromato con presa acqua
- Flessibile Duaflex 150 cm
- Dimensioni: H 160 x 21 x 48 cm

Codice	Descrizione	€
<b>FD1245</b>	Acciaio	<b>155,80</b>



## PANNELLO DOCCIA LINK



- Alluminio anodizzato
- Pressione Min / Max: 1,5 / 6 bar
- Miscelatore e deviatore 3 vie con cartucce a disco ceramico
- Flessibili in acciaio inox F 1/2
- Doccetta anticalcare ottone 1 getto
- Supporto tondo in abs cromato con presa acqua
- Flessibile Duaflex 150 cm
- Dimensioni: H 150 x 18 x 50 cm

Codice	Descrizione	€
<b>FD1246</b>	Acciaio	<b>172,20</b>



## PANNELLO DOCCIA KING

- Acciaio Inox
- Finitura spazzolata
- Doccetta e supporto in ABS
- Deviatore e mixer in ottone
- Flessibile doppia graffatura 1,5 m
- 3 funzioni selezionabili soffione, doccetta, getti orizzontali
- Dimensioni H 132 x L 22 x P 47 cm

Codice	Descrizione	€
<b>FD1241</b>	King spazzolato	<b>210,00</b>



## SCORREVOLE PER ASTA SALISCENDI CROMATO Ø18

Codice	Misura	€
<b>FDS360</b>	Ø 18	<b>3,89</b>
<b>FDS362</b>	Ø 25	<b>2,96</b>



## SCORREVOLE PER ASTA SALISCENDI CROMATO CON PULSANTE

Codice	Descrizione	€
<b>FDS364</b>	Ø 22	<b>2,30</b>
<b>FDS365</b>	Ø 25	<b>3,25</b>

## FLESSIBILE PER COLONNA DOCCIA



Codice	Misura	€
<b>FD1335</b>	40 cm	<b>2,86</b>

## SUPPORTO INFERIORE IN OTTONE M 3/4 x M 1/2



Codice	Descrizione	€
<b>FD1325</b>	Solo supporto inferiore	<b>19,68</b>
<b>FD1327</b>	Supporto inferiore presa acqua	<b>38,21</b>

## PORTASAPONE CROMATO PER SALISCENDI



Codice	Misura	€
<b>FDS249</b>	Ø 18-25	<b>2,90</b>



### FLESSIBILE INOX M 3/8 x F 1/2

Codice	Descrizione	€
FD0620	25 cm	2,00
FD0621	30 cm	2,04
FD0622	35 cm	2,11
FD0623	40 cm	2,15
FD0624	50 cm	2,28



### FLESSIBILE INOX M 3/8 x F 3/8

Codice	Descrizione	€
FD0629	20 cm	1,98
FD0630	25 cm	2,00
FD0631	30 cm	2,01
FD0632	35 cm	2,03
FD0633	40 cm	2,06
FD0634	50 cm	2,14



### FLESSIBILE INOX F 1/2 x F 1/2

Codice	Descrizione	€
FD0637	20 cm	2,28
FD0638	25 cm	2,29
FD0639	30 cm	2,32



### FLESSIBILE INOX F 1/2 x F 1/2

Codice	Descrizione	€
FD0640	35 cm	2,39
FD0641	40 cm	2,43
FD0642	50 cm	2,56



### FLESSIBILE INOX M 1/2 x F 1/2

Codice	Descrizione	€
FD1000	20 cm	2,20
FD1001	25 cm	2,22
FD1002	30 cm	2,25
FD1003	35 cm	2,31
FD1004	40 cm	2,37
FD1005	50 cm	2,50
FD1006	60 cm	2,64
FD1007	80 cm	3,01
FD1008	100 cm	3,12



### FLESSIBILE INOX M 1/2 x F 3/8

Codice	Descrizione	€
FD1010	20 cm	2,07
FD1011	25 cm	2,09
FD1012	30 cm	2,11
FD1013	35 cm	2,17
FD1014	40 cm	2,28
FD1015	50 cm	2,36
FD1016	60 cm	2,46
FD1017	80 cm	2,71
FD1018	100 cm	2,95



### FLESSIBILE INOX M 1/2 x F 3/8



### FLESSIBILE INOX F 1/2 x F 3/8

Codice	Descrizione	€
FD0643	25 cm	2,07
FD0644	30 cm	2,14
FD0645	35 cm	2,20
FD0646	40 cm	2,29
FD0647	50 cm	2,50



### FLESSIBILE INOX F 3/8 x F 3/8

Codice	Descrizione	€
FD0648A	20 cm	1,92
FD0648	25 cm	1,93
FD0649	30 cm	1,97
FD0650	35 cm	2,04
FD0651	40 cm	2,06
FD0652	50 cm	2,20



### FLESSIBILE INOX TERMPAR M 1/2 x F 1/2

Codice	Descrizione	€
FD2000	20 cm	3,30
FD2001	25 cm	3,31
FD2002	30 cm	3,38
FD2003	35 cm	3,46
FD2004	40 cm	3,50
FD2005	50 cm	3,64
FD2006	60 cm	4,31
FD2008	80 cm	4,76
FD2010	100 cm	5,33



### FLESSIBILE INOX TERMPAR M 1/2 x F 3/8

Codice	Descrizione	€
FD2020	20 cm	3,20
FD2021	25 cm	3,23
FD2022	30 cm	3,34
FD2023	35 cm	3,46
FD2024	40 cm	3,57
FD2025	50 cm	3,61
FD2026	60 cm	4,09
FD2028	80 cm	4,60
FD2030	100 cm	5,11



### FLESSIBILE INOX TERMPAR M 3/8 x F 3/8

Codice	Descrizione	€
FD2040	20 cm	2,46
FD2041	25 cm	2,47
FD2042	30 cm	2,57
FD2043	35 cm	2,67
FD2044	40 cm	2,68
FD2045	50 cm	2,92
FD2046	60 cm	3,88
FD2048	80 cm	4,39
FD2050	100 cm	4,87



### FLESSIBILE INOX TERMPAR M 3/8 x F 3/8



### FLESSIBILE INOX TERMPAR M 3/8 x F 3/8



### FLESSIBILE INOX TERMPAR M 3/8 x F 3/8



### FLESSIBILE INOX M 1/2 x F 1/2

Codice	Descrizione	€
FD1601	25 cm	1,54
FD1602	30 cm	1,59
FD1603	35 cm	1,65
FD1604	40 cm	1,70
FD1605	45 cm	2,30
FD1606	50 cm	1,79
FD1607	60 cm	1,89
FD1609	80 cm	2,18
FD1611	100 cm	2,37



### FLESSIBILE INOX M 1/2 x F 3/8

Codice	Descrizione	€
FD1621	25 cm	1,47
FD1622	30 cm	1,52
FD1623	35 cm	1,57
FD1624	40 cm	1,62
FD1625	45 cm	2,01
FD1626	50 cm	1,71
FD1627	60 cm	1,81
FD1629	80 cm	2,00
FD1631	100 cm	2,19

### FLESSIBILE INOX M 1/2 x F 1/2 MASCHIO GIREVOLE

Codice	Descrizione	€
FD1701	25 cm	3,01
FD1702	30 cm	3,09
FD1703	35 cm	3,16

### FLESSIBILE INOX M 1/2 x F 1/2 MASCHIO GIREVOLE

Codice	Descrizione	€
FD1704	40 cm	3,24
FD1706	50 cm	3,39
FD1707	60 cm	3,55

### FLESSIBILE INOX M 1/2 x F 3/8 MASCHIO GIREVOLE

Codice	Descrizione	€
FD1721	25 cm	3,01
FD1722	30 cm	3,09
FD1723	35 cm	3,16

### FLESSIBILE INOX M 1/2 x F 3/8 MASCHIO GIREVOLE

Codice	Descrizione	€
FD1724	40 cm	3,24
FD1726	50 cm	3,39
FD1727	60 cm	3,55



## FLESSIBILE INOX PROLUNGATO F 1/2 x F 1/2

Codice	Misura	€
<b>FD0901</b>	25 cm	<b>1,94</b>
<b>FD0902</b>	30 cm	<b>1,99</b>
<b>FD0903</b>	35 cm	<b>2,04</b>
<b>FD0904</b>	40 cm	<b>2,09</b>



## FLESSIBILE INOX PROLUNGATO F 1/2 x F 1/2

Codice	Misura	€
<b>FD0904A</b>	45 cm	<b>2,13</b>
<b>FD0905</b>	50 cm	<b>2,20</b>
<b>FD0906</b>	60 cm	<b>2,29</b>



## FLESSIBILE INOX PROLUNGATO F 1/2 x F 3/8

Codice	Misura	€
<b>FD0911</b>	25 cm	<b>1,87</b>
<b>FD0912</b>	30 cm	<b>1,93</b>
<b>FD0913</b>	35 cm	<b>1,98</b>
<b>FD0914</b>	40 cm	<b>2,04</b>



## FLESSIBILE INOX PROLUNGATO F 1/2 x F 3/8

Codice	Misura	€
<b>FD0914A</b>	45 cm	<b>2,76</b>
<b>FD0915</b>	50 cm	<b>2,12</b>
<b>FD0916</b>	60 cm	<b>2,21</b>



## FLESSIBILE INOX BICONATO M 1/2 x 10

Codice	Misura	€
<b>FD1020</b>	30 cm	<b>2,93</b>
<b>FD1021</b>	35 cm	<b>2,99</b>
<b>FD1022</b>	40 cm	<b>3,06</b>



## FLESSIBILE INOX BICONATO Ø10 CON PROLUNGA

Codice	Misura	€
<b>FD1025</b>	25 cm	<b>2,61</b>
<b>FD1027</b>	35 cm	<b>2,67</b>



## CANNETTA DADO GIREVOLE 3/8

Codice	Misura	€
<b>FD0839</b>	30 cm	<b>2,44</b>
<b>FD0840</b>	35 cm	<b>2,66</b>
<b>FD0841</b>	40 cm	<b>2,74</b>
<b>FD0842</b>	50 cm	<b>3,47</b>
<b>FD0848</b>	Dado 3/8 x 14	<b>0,61</b>



## CANNETTA DADO GIREVOLE 1/2

Codice	Misura	€
<b>FD0844</b>	30 cm	<b>2,51</b>
<b>FD0845</b>	35 cm	<b>2,72</b>
<b>FD0846</b>	40 cm	<b>3,19</b>
<b>FD0847</b>	50 cm	<b>3,21</b>
<b>FD0849</b>	Dado 1/2 x 14	<b>0,61</b>



## FLESSIBILE INOX BICONATO M 1/2 x 10

Codice	Misura	€
<b>FD0810</b>	30 cm	<b>3,15</b>
<b>FD0811</b>	40 cm	<b>3,82</b>
<b>FD0812</b>	50 cm	<b>4,18</b>



## ROTOLO RAME CROMATO 5.000 MM

Codice	Misura	€
<b>FD0850</b>	Ø 10	<b>34,45</b>
<b>FD0851</b>	Ø 12	<b>42,80</b>



## ANTIVIBRANTE PER ACQUA CALDA CON RACCORDI IN OTTONE

Codice	Misura	€
<b>FD1103</b>	MF 1/2 x 30 cm	<b>3,25</b>
<b>FD1104</b>	MF 1/2 x 40 cm	<b>3,43</b>
<b>FD1105</b>	MF 1/2 x 50 cm	<b>3,66</b>
<b>FD1106</b>	MF 1/2 x 60 cm	<b>3,86</b>
<b>FD1108</b>	MF 1/2 x 80 cm	<b>4,35</b>
<b>FD1110</b>	MF 1/2 x 100 cm	<b>5,01</b>
<b>FD1113</b>	MF 3/4 x 30 cm	<b>4,43</b>
<b>FD1114</b>	MF 3/4 x 40 cm	<b>4,85</b>
<b>FD1115</b>	MF 3/4 x 50 cm	<b>5,24</b>
<b>FD1116</b>	MF 3/4 x 60 cm	<b>5,63</b>
<b>FD1118</b>	MF 3/4 x 80 cm	<b>6,88</b>
<b>FD1120</b>	MF 3/4 x 100 cm	<b>7,56</b>
<b>FD1123</b>	MF 1" x 30 cm	<b>6,62</b>
<b>FD1124</b>	MF 1" x 40 cm	<b>7,08</b>
<b>FD1125</b>	MF 1" x 50 cm	<b>7,67</b>
<b>FD1126</b>	MF 1" x 60 cm	<b>8,19</b>
<b>FD1128</b>	MF 1" x 80 cm	<b>10,64</b>
<b>FD1130</b>	MF 1" x 100 cm	<b>11,19</b>



## ANTIVIBRANTE PER ACQUA CALDA CON RACCORDI IN OTTONE

Codice	Descrizione	€
<b>FD1133</b>	MF 1" 1/4 x 30 cm	<b>15,52</b>
<b>FD1134</b>	MF 1" 1/4 x 40 cm	<b>15,99</b>
<b>FD1135</b>	MF 1" 1/4 x 50 cm	<b>16,35</b>
<b>FD1136</b>	MF 1" 1/4 x 60 cm	<b>17,24</b>
<b>FD1143</b>	MF 1" 1/2 x 30 cm	<b>22,63</b>
<b>FD1144</b>	MF 1" 1/2 x 40 cm	<b>23,69</b>
<b>FD1145</b>	MF 1" 1/2 x 50 cm	<b>24,74</b>
<b>FD1146</b>	MF 2" x 60 cm	<b>25,79</b>
<b>FD1153</b>	MF 2" x 30 cm	<b>33,64</b>
<b>FD1154</b>	MF 2" x 40 cm	<b>35,20</b>
<b>FD1155</b>	MF 2" x 50 cm	<b>36,76</b>
<b>FD1156</b>	MF 2" x 60 cm	<b>38,33</b>



## GIUNTO ELASTICO IN GOMMA

Codice	Misura	€
<b>FD1560</b>	F 3/4 x F 3/4	<b>10,87</b>
<b>FD1561</b>	F 1" x F 1"	<b>14,22</b>
<b>FD1562</b>	F 1"1/4 x F 1"1/4	<b>17,56</b>
<b>FD1563</b>	F 1"1/2 x F 1"1/2	<b>22,10</b>
<b>FD1564</b>	F 2" x F 2"	<b>27,60</b>



## KIT GIUNTI INOX PER ALLACCIO CALDAIA

- 2 giunti inox 1/2 - 200/400 UNI 7129
- 2 giunti inox 3/4 - 200/400 UNI 7129
- 1 giunto gas 3/4 - 200/400 UNI 11353

Codice	Misura	€
<b>FD1542</b>	Kit giunti inox	<b>17,85</b>



## KIT GIUNTI BIANCHI PER ALLACCIO CALDAIA

- 2 giunti inox 1/2 - 200/400 UNI 7129
- 2 giunti inox 3/4 - 200/400 UNI 7129
- 1 giunto gas 3/4 - 200/400 UNI 11353

Codice	Descrizione	€
<b>FD1543</b>	Kit giunti inox	<b>21,01</b>



## GIUNTO INOX ESTENSIBILE ACQUA/GAS AISI 316L

Codice	Misura	€
<b>GA0722</b>	MF 1/2 x 100-200	<b>2,96</b>
<b>GA0723</b>	MF 1/2 x 200-400	<b>3,65</b>
<b>GA0726</b>	MF3/4 x 100-200	<b>4,20</b>
<b>GA0727</b>	MF3/4 x 200-400	<b>5,12</b>



## GIUNTO ESTENSIBILE INOX CON RACCORDI IN OTTONE

Codice	Misura	€
<b>FD1500</b>	MF 1/2 x 70-130	<b>2,41</b>
<b>FD1501</b>	MF 1/2 x 100-200	<b>2,51</b>
<b>FD1502</b>	MF 1/2 x 200-400	<b>3,07</b>
<b>FD1503</b>	MF 1/2 x 260-480	<b>3,31</b>
<b>FD1510</b>	MF 3/4 x 75-130	<b>3,33</b>
<b>FD1511</b>	MF 3/4 x 100-200	<b>3,54</b>
<b>FD1512</b>	MF 3/4 x 200-400	<b>4,20</b>
<b>FD1513</b>	MF 3/4 x 260-520	<b>4,82</b>
<b>FD1520</b>	MF 1" x 75-130	<b>5,45</b>
<b>FD1521</b>	MF 1" x 100-200	<b>5,66</b>
<b>FD1522</b>	MF 1" x 200-400	<b>6,81</b>
<b>FD1530</b>	M 1/2 x F 3/4 100-200	<b>3,15</b>
<b>FD1535</b>	M 1/2 x F 3/4 200-400	<b>3,77</b>
<b>FD1540</b>	M 1/2 x F 3/4 260-520	<b>4,37</b>



## TUBO AQUARIUS IN ACCIAIO AISI304 PER ACQUA

Codice	Misura	€
<b>FD0095</b>	DN12X 1/2 - 5m	<b>20,19</b>
<b>FD0096</b>	DN12X 12 - 10m	<b>36,75</b>
<b>FD0097</b>	DN12X 1/2 - 25m	<b>86,96</b>
<b>FD0100</b>	DN12 1/2 - 5m	<b>20,19</b>
<b>FD0101</b>	DN12 1/2 - 10m	<b>36,75</b>
<b>FD0102</b>	DN12 1/2 - 25m	<b>86,96</b>
<b>FD0105</b>	DN15 3/4 - 5m	<b>23,84</b>
<b>FD0106</b>	DN15 3/4 - 10m	<b>44,30</b>
<b>FD0107</b>	DN15 3/4 - 25m	<b>105,26</b>
<b>FD0110</b>	DN20 1" - 5m	<b>32,21</b>
<b>FD0112</b>	DN20 1" - 10m	<b>60,22</b>
<b>FD0114</b>	DN20 1" - 25m	<b>148,70</b>





## TUBO PEGASUS AISI316L PER GAS



Codice	Misura	€
<b>GA2005</b>	DN12 1/2 x 5m	<b>29,16</b>
<b>GA2006</b>	DN12 1/2 x 10m	<b>54,96</b>
<b>GA2007</b>	DN12 1/2 x 25m	<b>132,81</b>
<b>GA2010</b>	DN15 3/4 x 5m	<b>37,97</b>
<b>GA2011</b>	DN15 3/4 x 10m	<b>72,77</b>
<b>GA2012</b>	DN15 3/4 x 25m	<b>176,82</b>



## KIT PER FLANGIATURA LIBRABASIC



Codice	Misura	€
<b>FD0161</b>	DN12/15 1/2 x 3/4 magg.	<b>105,90</b>
<b>FD0160</b>	DN12/15 1/2 x 3/4	<b>105,90</b>



## FLANGIATORE MANUALE TAURUS



Codice	Misura	€
<b>FD0150</b>	10/12/15/20/25	<b>42,72</b>



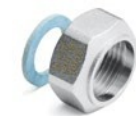
## DIMA DI FLANGIATURA



Codice	Misura	€
<b>FD0154</b>	DN 12/15 1/2-3/4 maggiorato	<b>13,68</b>
<b>FD0155</b>	DN 12/15 1/2-3/4	<b>13,68</b>
<b>FD0156</b>	DN 20/25 1"-1 1/4	<b>13,68</b>



## DADO OTTONE CON GUARNIZIONE



Codice	Misura	€
<b>FD0119</b>	DN12-G1/2 magg.	<b>0,59</b>
<b>FD0120</b>	DN12 - G 1/2	<b>0,56</b>
<b>FD0121</b>	DN15 - G 3/4	<b>1,02</b>
<b>FD0122</b>	DN20 - G 1"	<b>1,57</b>



## NIPLO MM OTTONE SEDE PIANA



Codice	Misura	€
<b>FD0130</b>	DN12 - G 1/2	<b>1,70</b>
<b>FD0131</b>	DN15 - G 3/4	<b>2,66</b>
<b>FD0132</b>	DN20 - G 1"	<b>4,67</b>



## NIPLO MF OTTONE SEDE PIANA



Codice	Misura	€
<b>FD0140</b>	DN12 - G 1/2	<b>2,20</b>
<b>FD0141</b>	DN15 - G 3/4	<b>3,53</b>



## NIPLO MM RIDOTTO OTTONE



Codice	Misura	€
<b>FD0145</b>	DN15 - G3/4 1/2 x 3/4	<b>2,51</b>